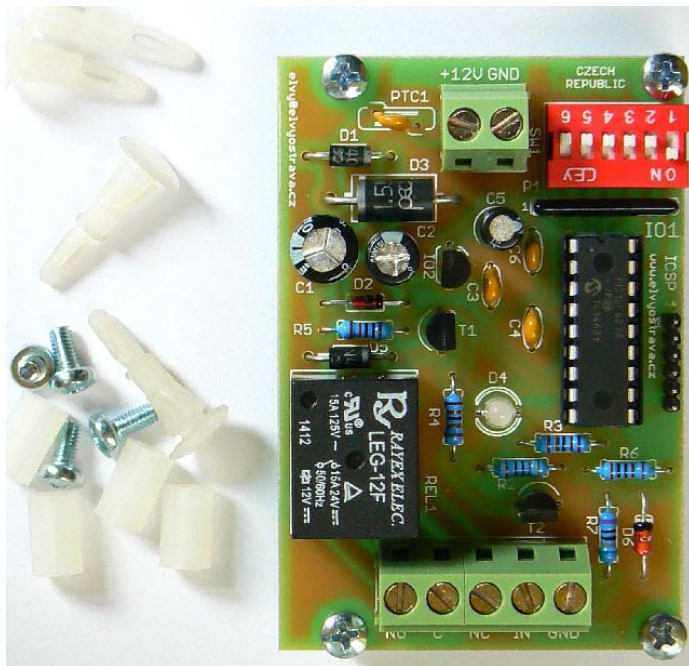


MULTIFUNKČNÍ RELÉ - MFRD v.1



Univerzální zařízení, které je možno nastavit jako astabilní, monostabilní a bistabilní relé. Časy sepnutí lze nastavit v rozmezí od 2 sekund do 30 minut. U bistabilního obvodu se stav přepnutí může ukládat do paměti EEPROM mikro procesoru a stav relé před přerušením napájení je po jeho opětovném připojení obnoven. Zařízení bylo navrženo pro přepínání stavů zabezpečovací ústředny, díky své univerzálnosti však nalezne uplatnění v jistě širším okruhu aplikací.

Technické parametry:

- Napájecí napětí 12V DC (9 – 16V)
- Odběr proudu (při $U_{cc} = 12,00V$)
- relé sepnuto, LED indikace aktivní 45 mA
- relé rozepnuto, LED indikace aktivní 15 mA
- relé sepnuto, LED indikace neaktivní 30 mA
- relé rozepnuto, LED indikace neaktivní 6 mA
- maximální spínaný proud relé 15A 24V= (125V ~ 15A)
- možnost montáže do krytu DILMAS (rozměr otvorů **APR3-ZX4**)

DIP spínač - funkce:

LED indikace zapnuta

	1	2	3	4	5	6
ON	■					
OFF						

LED indikace vypnuta

	1	2	3	4	5	6
ON						
OFF	■					

Monostabilní

	1	2	3	4	5	6
ON						
OFF		■	■			

Astabilní (blikáč) vstup spojen - povolení

	1	2	3	4	5	6
ON			■			
OFF		■				

Bistabilní (stiskem zapni, stiskem vypni)

	1	2	3	4	5	6
ON		■				
OFF			■			

Bistabilní (s ukládáním do EEPROM)

	1	2	3	4	5	6
ON		■	■			
OFF						

DIP spínač - časy:**2 sekundy**

	1	2	3	4	5	6
ON						
OFF				■	■	■

10 sekund

	1	2	3	4	5	6
ON						■
OFF				■	■	

30 sekund

	1	2	3	4	5	6
ON					■	
OFF				■		■

1 minuta

	1	2	3	4	5	6
ON					■	■
OFF				■		

3 minuty (180 s)

	1	2	3	4	5	6
ON				■		
OFF					■	■

10 minut (600 s)

	1	2	3	4	5	6
ON				■		■
OFF					■	

20 minut (1200 s)

	1	2	3	4	5	6
ON				■	■	
OFF						■

30 minut

	1	2	3	4	5	6
ON				■	■	■
OFF						

Monostabilní

Jeden stabilní stav, přivedením impulsu (sepnutí) na vstupní svorkovnici relé sepne na definovanou dobu a poté se vrátí do původní klidové polohy, ve které setrvá až do dalšího impulsu na vstupní svorkovnici.

Astabilní

Relé přepíná s nastavenou střídou a časem. Pokud je vstup spojen spíná, pokud je vstup rozpojen nespíná.

Bistabilní (impulsní relé - možnost ovládání z více míst tlačítka)

Dva stabilní stavy, jedním impulsem na vstupní svorkovnici se relé sepne, druhým rozepne.